

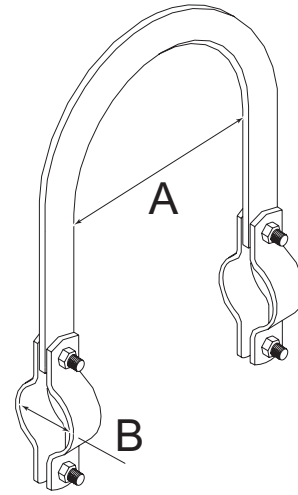
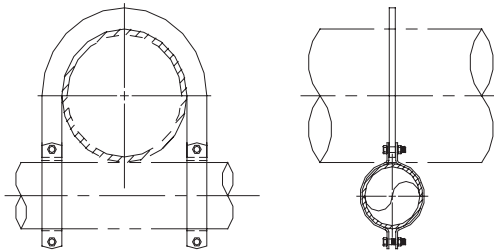


Fijador de abrazadera para tirantes de anclaje

2002

Características técnicas

- Diámetros nominales del tirante tubular disponibles: DN65/2½" a DN200/8".
- Medidas de tubo utilizable como tirante: 1" /DN25 y 1¼" /DN32.
- Características: No daña las paredes delgadas de tuberías de plástico, cobre o hierro dúctil. Facilidad de verificación del montaje.
- Material: Acero al carbono.
- Acabado: Simple o electrogalvanizado.



1 - Cuando se usa con otros productos Tolco® para anclaje de tuberías.

Soporte de tuberías

Fijador de abrazadera para tirantes de anclaje - 2002

Características físicas

"A"		"B"		Referencia	
Nominal (SI)	Medida de la tubería (pulg.)	Nom. del tubular (SI)	Medida de la tubería (pulg.)	Simple	Electrogalvanizado
DN65	2½"	DN25	1½"/DN40	2002-02500150	2001EG-02500150
DN80	3"	DN25	1½"/DN40	2002-03000150	2001EG-03000150
DN100	4"	DN25	1½"/DN40	2002-04000150	2001EG-04000150
DN150	6"	DN25	1½"/DN40	2002-06000150	2001EG-06000150
DN200	8"	DN25	1½"/DN40	2002-08000150	2001EG-08000150
DN65	2½"	DN32	1"/DN50	2002-02500200	2001EG-02500200
DN80	3"	DN32	1"/DN50	2002-03000200	2001EG-03000200
DN100	4"	DN32	1"/DN50	2002-04000200	2001EG-04000200
DN150	6"	DN32	1"/DN50	2002-06000200	2001EG-06000200
DN200	8"	DN32	1"/DN50	2002-08000200	2001EG-08000200

Aviso importante sobre diseño e instalación

Diseñado, probado y homologado para uso exclusivo con otros productos Tolco® para anclaje, disponibles en la red Viking SupplyNet®.

El fijador de abrazadera está diseñado para uso combinado con fijadores y tirantes de anclaje de la serie 900, unidos e instalados todos estos elementos de acuerdo con la National Fire Protection Association (NFPA) 13, para anclaje de tuberías frente a vibraciones y perturbaciones sísmicas.

Coloque el fijador de abrazadera sobre la tubería que pretende inmovilizar. Pase el tirante tubular por ambos orificios de la abrazadera, de forma que sobresalga al menos 25 mm (1") del último orificio. Apriete las dos tuercas hexagonales hasta que las orejetas que hay a ambos lados de la abrazadera toquen con sus correspondientes parejas.